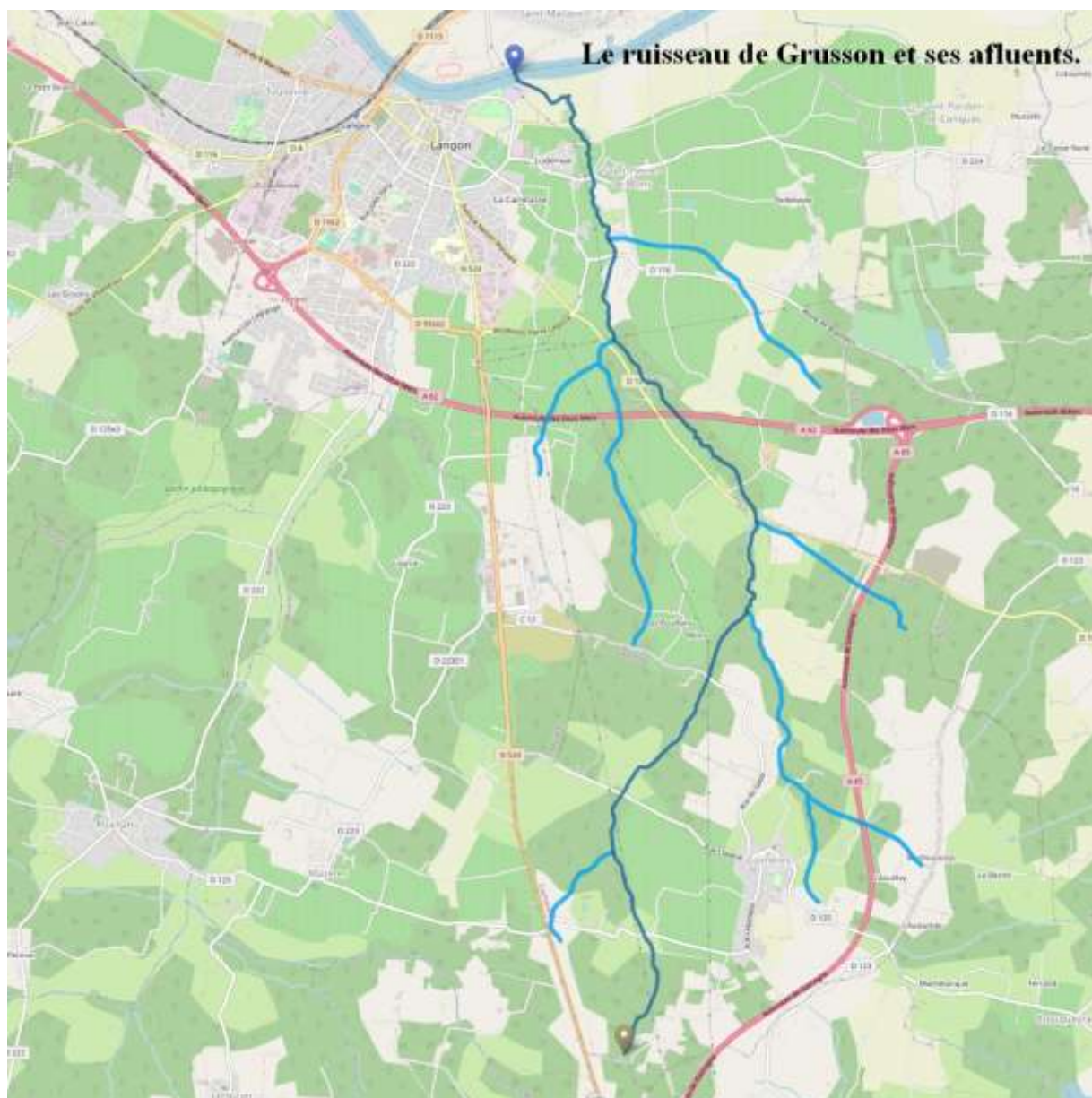


LE GRUSSON SE REFAIT UNE BEAUTÉ !



Coordonnées géographiques de la source du Ruisseau de Grusson :

latitude : 44° 28' 50" Nord (44.4805°) longitude : 0° 13' 32" Ouest (-0.2256°).

Le Ruisseau de Grusson est un affluent du Fleuve La Garonne et le ruisseau de Coimères est l'affluent du Ruisseau de Grusson.

Il fait une longueur totale de 10,8 Km et traverse 4 communes :

- Cazats,
- Coimère,
- Saint Pierre de Mons
- et Langon

Une intervention remarquable sur notre cours d'eau « LE GRUSSON » en limite avec la commune de Largon pour remettre en état les berges et dégager le lit du ruisseau. Le résultat est immédiat.

Après information de tous les propriétaires riverains, cette opération d'entretien a été entièrement prise en charge par le Syndicat Mixte d'Aménagement Hydraulique des Bassins Versants du Beuve et de la Bassane (SMAHBB), le Conseil Départemental de la Gironde et l'Agence de l'Eau Adour-Garonne.

